

ZAWORY ProFlex

PRZEPLÝW GRAWITACYJNY I CIŚNIENIOWY

Gumowy jednokierunkowy zawór zwrotny ProFlex Serii 700 jest doskonałym rozwiązaniem przeciwcofkowym (odcinającym ciśnienie wsteczne) w odpływach z oczyszczalni ścieków, wylotach kanałów ściekowych i na odpływach do cieków wodnych. Jest to zupełnie bezobsługowe urządzenie nie wymagające konserwacji, zewnętrznych źródeł zasilania i ręcznej (manualnej) obsługi.

ProFlex Serii 700 oferowane są jako bezpośredni zamiennik dla klap zwrotnych, które jak wiadomo mogą się zakleszczać i rdzewieć. W przeciwieństwie do tych rozwiązań gumowy zawór zwrotny ProFlex poradzi sobie z przeszkodami (przedmiotami blokującymi wypływ) bez zakleszczania, jak również otwarciem bez możliwości zamknięcia. W przemyśle stosuje się je również jako zawory zwrotne montowane wewnątrz rurociągów.

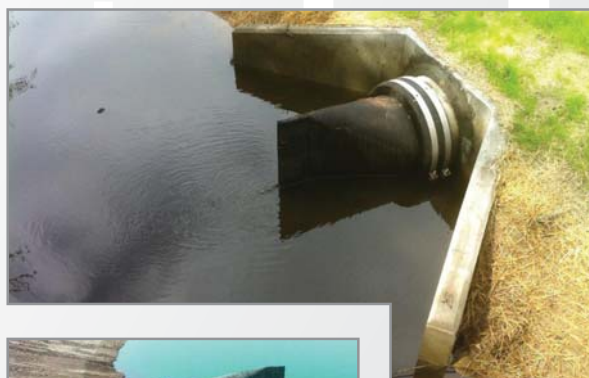
Zastosowanie

Zastosowanie zaworów ProFlex zabezpiecza przed przepływem wstecznym, przed erozją ziemi spowodowaną warunkami sprzyjającymi przepływom wstecznym, przed wymieszaniem się wody słodkiej i słonej w zbiornikach wodnych, przelewowych oraz wewnątrz rurociągów tłocznych jako zawory zwrotne.

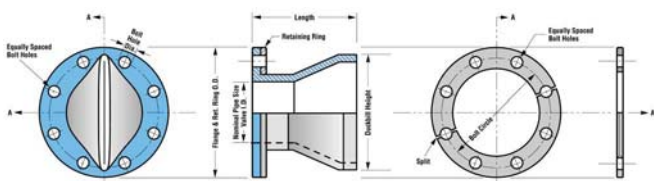
Zalety stosowania

Zalety stosowania zaworów ProFlex Serii 700:

- konstrukcja odporna na ścieranie
- bardzo cicha praca bez uderzeń
- unikalna konstrukcja zapewnia otwarcie przy minimalnym nadciśnieniu
- całkowite zabezpieczenie przed przepływem wstecznym
- nie wymagające konserwacji i dostarczania energii
- nie odkształcają się i nie zamarzają,
- odporne na dewastację (brak elementów stalowych)
- zabezpieczają przed odorami
- zabezpieczają przed dostaniem się gryzoni do instalacji
- umożliwiają pracę w szerokim zakresie temperatur
- szybka wymiana kłapy zwrotnej
- możliwe specjalne wykonania aby dopasować się do rury betonowej.



ProFlex 710 kołnierzowy



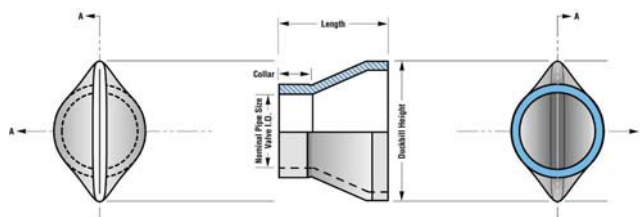
Typ 710 kołnierzowy: zaprojektowany w sposób umożliwiający bezpośrednie podłączenie do istniejącego kołnierza lub do nowych instalacji. Zawory typu 710 mogą być instalowane zarówno w pozycji pionowej jak i poziomej.

Zakres średnic: od 25 do 1800 [mm]

Średnica rury DN [mm]	Wymiary Standardowe ProFlex 710		Waga [kg]
	Długość [mm]	Szerokość [mm]	
25	102	54	0,68
40	127	67	0,79
50	165	99	1,36
65	191	118	1,90
80	216	140	3,18
100	254	188	4,08
125	305	223	5,44
150	330	267	6,35
200	381	350	10,43
250	423	432	13,15
300	483	499	20,87
350	533	629	29,03
400	610	674	38,20
450	661	756	49,44
500	867	819	62,14
600	1067	1093	75,75
700	1143	1169	117,94
750	1194	1245	143,79
800	1346	1296	151,05
900	1473	1040	204,12
1050	1575	1683	371,04
1200	1829	1893	455,87
1350	1880	1988	594,22
1500	2083	2159	655,45
1800	2489	2667	719,41

Tabela 1. Wymiary Standardowe ProFlex 710

ProFlex 730 kielichowy



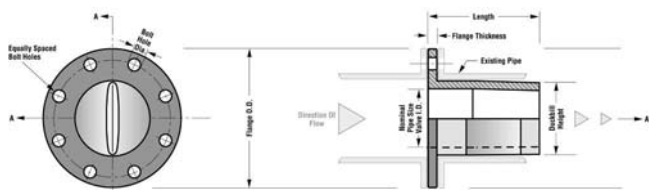
Typ 730 kielichowy: zaprojektowany aby w łatwy sposób zamontować na istniejącej rurze. Łączy się z rurą przy pomocy stalowego zacisku. Zawory typu 730 mogą być instalowane zarówno w pozycji pionowej jak i poziomej.

Zakres średnic: od 25 do 1800 [mm]

Średnica rury DN [mm]	Wymiary Standardowe ProFlex 730			Waga [kg]
	Długość [mm]	Długość kielicha [mm]	Szerokość [mm]	
25	102	25	54	0,23
40	127	25	67	0,34
50	203	38	98	0,68
65	191	51	117	0,79
80	216	76	140	1,81
100	318	76	184	2,27
125	356	76	222	3,18
150	457	102	267	5,44
200	508	102	349	8,16
250	483	102	432	9,07
300	711	152	498	21,77
350	762	152	584	27,22
400	813	152	660	34,02
450	838	152	752	52,16
500	914	203	819	63,05
600	1194	203	991	87,09
700	1118	203	1168	82,10
750	1168	254	1245	121,11
800	1346	254	1295	149,23
900	1524	254	1473	199,13
1050	1549	305	1683	337,02
1200	1829	305	1892	431,83
1350	1880	305	1988	549,76
1500	2057	305	2159	596,48
1800	2489	358	2667	690,38

Tabela 2. Wymiary Standardowe ProFlex 730

ProFlex 720 kołnierowy wewnętrzny



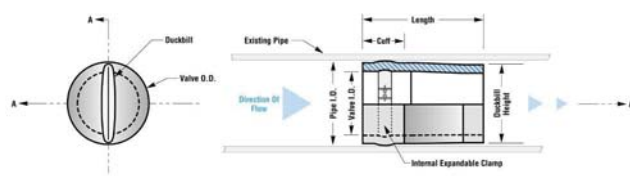
Typ 720 kołnierowy wewnętrzny: zaprojektowany aby dopasować się bezpośrednio do istniejącej rury. Dostarczany z płaskim kołnierzem, który umożliwia instalację w rurze pomiędzy istniejącymi kołnierzami, eliminuje stosowanie zwykłych zaworów zwrotnych.

Zakres średnic: od 50 do 1800 [mm]

Średnica rury DN [mm]	Wymiary Standardowe ProFlex 720		Maksymalne ciśnienie robocze [psig]	Waga [kg]
	Długość [mm]	Szerokość [mm]		
50	184	32	125	1,4
80	229	57	125	1,8
100	254	98	100	3,6
125	330	124	75	4,5
150	368	149	75	5,4
200	381	171	75	5,9
250	533	250	50	13,2
300	660	302	50	16,8
350	686	305	50	18,6
400	813	356	50	22,7
450	737	451	25	71,7
500	864	502	25	106,1
600	1118	603	25	139,7
700	1194	687	25	164,2
750	1245	737	25	189,1
800	1372	787	25	206,0
900	1499	889	25	226,3
1050	1676	1041	25	330,7
1200	1880	1194	25	342,0
1350	1905	1346	25	368,8
1500	2108	1499	25	437,3
1800	2515	1803	25	510,3

Tabela 3. Wymiary Standardowe ProFlex 720

ProFlex 740 wewnętrzny



Typ 740 wewnętrzny: zaprojektowany tak aby umożliwić montaż bezpośrednio w istniejącej rurze. Dostarczany wraz ze stalową klamrą, która pozwala umocować zawór w wybranym miejscu.

Zakres średnic: od 50 do 1800 [mm]

Średnica rury DN [mm]	Wymiary Standardowe ProFlex 740			Maksymalne ciśnienie robocze [psig]	Waga [kg]
	Średnica wew. [mm]	Długość [mm]	Szerokość [mm]		
50	32	171	48	125	1,8
80	57	229	73	125	2,72
100	80	317	98	100	3,63
125	100	406	124	75	5,4
150	125	343	149	75	6,35
200	168	483	200	75	8,2
250	219	533	251	50	12,7
300	250	686	302	50	19,5
350	292	711	349	50	24,9
400	343	787	401	50	41,8
450	387	838	451	25	68,9
500	432	889	502	25	107,0
600	521	940	603	25	136,1
700	622	1168	686	25	165,1
750	673	1295	737	25	191,9
800	724	1473	787	25	211,4
900	826	1600	889	25	227,2
1050	972	1651	1041	25	330,2
1200	1073	1880	1194	25	345,6
1350	1276	1956	1346	25	371,9
1500	1422	2159	1499	25	439,5
1800	1727	2591	1803	25	494,0

Tabela 4. Wymiary Standardowe ProFlex 740

Zawory ProFlex Serii 700 nie zamarzają, nie deformują się i pracują bezawaryjnie. Zawory ProFlex można zamówić w wykonaniu materiałowym przeznaczonym do pracy w stałej temperaturze przekraczającej 100° C.



Parcie na ścianki otwiera zawór podczas przepływu zgodnego z zamierzonym kierunkiem ruchu cieczy. Gumowy zawór zwrotny ProFlex pozwala na przepływ.

Zawory ProFlex można wykonywać indywidualnie - na właściwe ciśnienie cieczy przy którym następuje otwarcie zaworu. Odpowiedni dobór parametrów pozwala na pracę całkowicie zanurzonego zaworu.



Parcie występujące podczas „cofki” (Parcie większe od parcia otwierającego) zamyka zawór nie pozwalając na przepływ.

Konstrukcja zaworu umożliwia jego samoczynne zamknięcie.

Rodzaj połączenia zawodu z rurociągiem nie ma wpływu na jego zasadę działania.

Navotech Inżynieria Środowiska jest wyłącznym importerskim zaworów ProFlex. Zainteresowane firmy zapraszamy do współpracy.

Informacja o produkcie znajduje się na naszej stronie www w części **Zabezpieczenia przeciwcofkowe.**